

## 謹賀新年



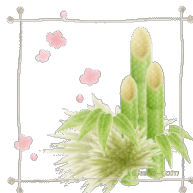
新年明けましておめでとうございます。

昨年は、東日本大震災という大変な災害があり、深い悲しみを感じました。被害に遭われた方々には心よりお見舞い申し上げます。

さて、当院では上益城郡の糖尿病ネットワークの研究発表がありました。当院では、立ち上げより関わり、医師・看護師が発表しました。

また、療養病棟では、業務の一部である「排泄ケア」をテーマに上益城看護協会研修会で発表しました。それぞれ続けていた活動が表に出てきたような気がします。

今年は、続けてきた活動が、さらに大きな活動に繋がるよう期待し、当院全体で安全で質の高い福祉医療サービスを提供できるよう努力していききたいと思います。



## 患者様の声 ～ご意見・ご感想～

●病院の駐車場が、病院の車でいっぱいである。患者の停める場所がない。近くに停めて来る患者もいる。

<回答>駐車場については大変ご迷惑をお掛けしています。駐車場の確保にはかなり苦慮しておりましたが、近隣の駐車場をお借りできましたので、12月1日より病院の車両をそちらに移行しました。患者様には快適な利用ができるよう、引き続き駐車場の管理に努めていきます。

患者サービス推進委員会、苦情対策委員会

## 医療ニュース ～インフルエンザ～

### インフルエンザについて



インフルエンザはインフルエンザウイルスが原因で起こる病気で、突然の発熱や全身の倦怠感などの症状が特徴です。伝染性が非常に強く、症状が激しく重症化しやすいなどから普通の風邪とは区別すべき病気です。特に高齢者や乳幼児は重症化しやすいので注意が必要です。

### インフルエンザにかかったら？

- 単なる風邪だと軽く考えずに病院を受診し治療を受けましょう
- 安静にして休養をとりましょう。特に睡眠をとることが大切です。
- 水分を十分に補給しましょう
- 咳・くしゃみなどの症状のある方は、外出を控え、まわりの方にうつさないためにマスクを着用しましょう



### 当院のインフルエンザ検査について



当院が採用しているインフルエンザ検査キットは、一度の検査でA型・B型インフルエンザに加え、2009年に大流行したインフルエンザ(H1N1)の3種類検出が可能です。

約10分くらいの時間で検査する事ができます。

※インフルエンザにかかってから、あまり時間がたっていない場合、ウイルスの量が十分増えていないため、結果が正しくない場合があります。必要に応じて再検査を実施する場合があります。

## クリスマスバイキング&クリスマス会



12月21日に当院の入院患者さんを対象にした、クリスマスバイキング&クリスマス会を実施しました。バイキング形式の美味しい料理を味わいながら、昼食がすんだ後は、楽しいクリスマス会を行いました。患者さんも、非常に楽しい時間を過ごされた様子でした。



▲美味しそうな料理がいっぱい



▲ローストチキンです



▲こちらは、お刺身



▲ケーキもありましたよ



▲クリスマス会では、くまもん体操や、ちょんかけごま、バナナの叩き売りなどで楽しみました！



## 医療ニュース ～コンビニ食べ物のカロリー～

コンビニでは、様々なお弁当やパンなどがありますが、カロリーも様々です。下記のカロリーや、お弁当の選び方を参考に、購入する時の目安にしましょう。



そぼろチキン南蛮

1010 カロリー



幕の内弁当

628 カロリー



チョコチップメロンパン

487 カロリー

砂糖 15g



ドーナツパン

644 カロリー

油 51.1g

### ～お弁当の選び方～

- ①500～600 カロリーを選ぶ
- ②野菜サラダも一緒に  
(足りない場合は)
- ③「魚主体、揚げ物少ない、品数多い」ものを選ぶ

### テレビ放映のお知らせ



KKTが開設しているテレビ番組 Dr テレビたん (毎月最終土曜 17:00より放送) に当院が放送されます！お楽しみに！

お楽しみに♪

放送予定日：平成24年 1月28日(土)

### ホームページリニューアルのお知らせ



当院のホームページがリニューアルしましたので、お知らせいたします。ぜひご覧になって下さい。http://www.yatsuda-kai.jp※谷田病院で検索すると簡単です